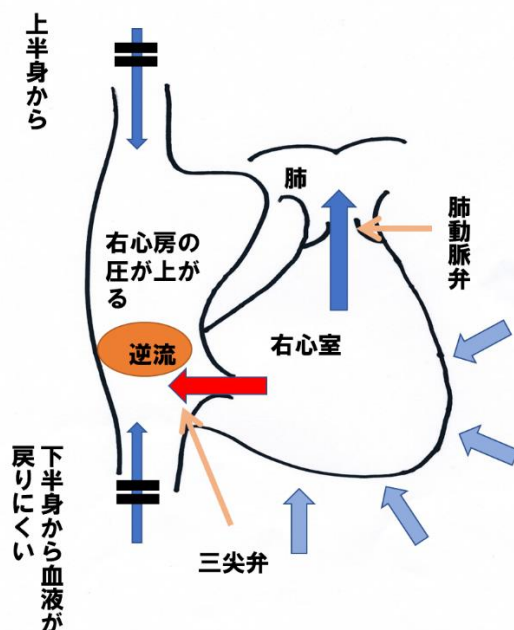


三尖弁は全身から戻ってきた静脈血を右心房から右心室へ運ぶ際に通る弁です

三尖弁閉鎖不全症；三尖弁の疾患は大人の場合、弁がきちんと閉まらない閉鎖不全症が多いです。きちんと閉まらないため、右心室から右心房へ血液が逆流し、全身から血液が戻ってきづらい状態となります。

三尖弁閉鎖不全症



三尖弁閉鎖不全症

右心室が収縮したときに、三尖弁がきちんと閉まらないため、右心室から右心房に血液が逆流します。そのため、右心房の圧が上昇し、右心房は拡大します。また、全身からの静脈血が戻りづらくなり、静脈の圧が上昇することで足がむくむ等の症状が見られます。

症状；全身の血液が心臓に戻りづらいため、足のむくみを生じることもあります。僧帽弁閉鎖不全症等他の弁膜症や心房細動(不整脈)に併発して生じることが多いです。

検査方法；心臓エコー検査で行います。(当院では当日検査、診断が可能です)

治療；三尖弁形成術を行い、壊れた部分の弁を工作し、逆流を防ぎます。