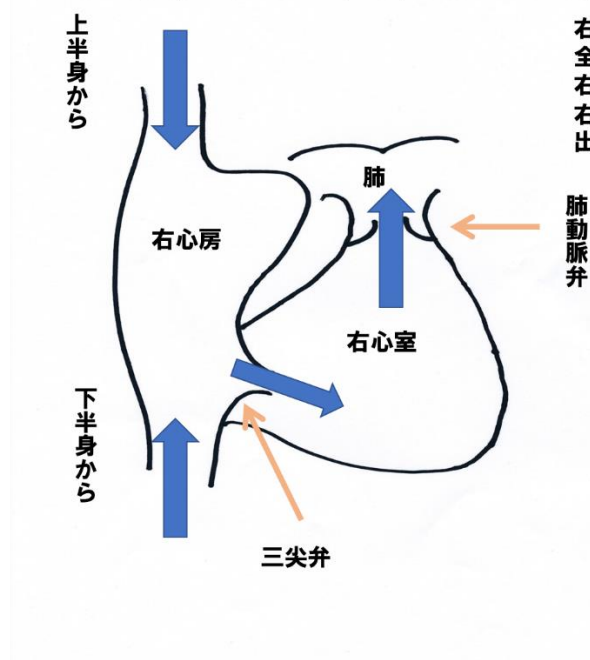


正常の右心系の血液の流れ

右側の部屋(右心房、右心室)そして弁(三尖弁、肺動脈弁)について説明します。

全身から戻ってきた血液が心臓に戻ってくる部屋が右心房です。血液は右心房から三尖弁を通過して右心室に運ばれます。右心室から駆出された血液は肺へ行き、酸素を取り込みます。その際に通る弁が肺動脈弁です。

右心系；右の部屋(右心房、右心室)、弁(三尖弁、肺動脈弁)での血液の流れ



右心系の血液の流れ

全身から戻ってきた静脈血は右心房に集まります。右心房から三尖弁を通り右心室に運ばれます。右心室から血液は駆出され肺動脈弁を通り肺へ駆出されます。

肺動脈弁